

« EMBELLISSONS NOS MURS »

GUIDE PRATIQUE



Vous habitez Rennes et vous avez envie de participer à l'opération "Embellissons nos murs", vous souhaitez verdir, végétaliser, embellir votre mur...



juin 2009

SOMMAIRE

Fiche technique "Planter et entretenir"	3
Fiche technique "Comment réaliser les travaux?"	6
Dessins "d'ambiances de parterres"	8
ambiance 1 "Horticole soleil"	
ambiance 2 "Horticole ombre"	
ambiance 3 "Champêtre soleil/ombre"	
Photographies de plantes	11
les grimpantes	
les couvre sols	
les vivaces	
les sauvages	
les annuelles	
les bulbes	
les graminées	
les arbustes	
Tableaux de plantes	12
les grimpantes	
les vivaces	
les couvre-sols	
les sauvages	
les arbustes	
les bulbes	
les graminées	
les annuelles	
les annuelles grimpantes	

Document réalisé avec le soutien de la Ville de Rennes,
dans le cadre du programme "Eau & pesticides"



FICHE TECHNIQUE : PLANTER ET ENTRETENIR

La réussite de vos parterres dépendra en grande partie des végétaux que vous choisirez. Pour les y installer, quelques petits conseils peuvent vous être utiles:

Les grandes règles à retenir

- ne pas planter par temps de gel (toujours maintenir les végétaux hors gel)
- ne pas trop les serrer (garder en tête qu'ils vont pousser et prendre plus de place)
- à l'inverse, ne pas trop les espacer (le rendu ne sera pas esthétique)
- arroser après chaque plantation
- respecter les périodes de plantations (printemps/automne)
- éviter la symétrie et la monotonie, en tenant compte des hauteurs, des couleurs, des dates de floraison, du type de feuillage.

1. Choisir ses végétaux en fonction des bons critères

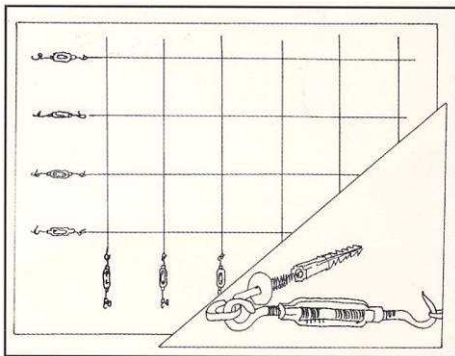
Vous trouverez dans ce guide une présentation des plantes susceptibles d'être installées, à la fois sous la forme d'un petit catalogue photo mais aussi d'un tableau détaillant les caractéristiques de chaque plante.

- Feuillage :** les végétaux à feuilles caduques perdent leurs feuilles en automne, alors que les persistants gardent leurs feuilles toute l'année (ex: le lierre est un persistant, de plus celui-ci fleurit en automne, offrant du nectar aux insectes butineurs à une saison où il est plus difficile d'en trouver, à l'inverse, la vigne vierge perd ses feuilles en automne).
- Floraison :** intéressant à regarder pour harmoniser les couleurs et alterner les périodes de floraisons. Les bulbes sortent au printemps, les annuelles en été...Un bon choix, vous permettra d'avoir des fleurs presque toute l'année.
- Exposition :** votre mur est-il au soleil ? à l'ombre ? au nord ? en plein vent ? Des questions à se poser avant le choix des végétaux, il en va du bon développement de vos plantes. Privilégiez les plantes indigènes (d'origine locale)
- Sol :** retenez cet adage "qui peut le plus, peut le moins". Moralité, une plante adaptée à un sol pauvre poussera également dans un sol riche, mais la réciproque ne sera pas vraie. Si vous faites les travaux vous-même, le choix d'un sol pauvre vous évitera d'avoir à trop creuser et donc vous économisera la corvée des gravats à emmener en déchèterie et de la terre à ajouter.
- Hauteur :** critère à prendre en compte à la fois pour varier les esthétiques mais également pour les plantations situées au-dessous d'une fenêtre basse ou d'une bouche d'aération. Choisissez des plantes de dimensions adaptées qui auront tout le loisir de prendre leur place progressivement. De grands sujets ont plus de mal à s'adapter.
- Cycle :** les plantes dites annuelles se développent, fleurissent, et meurent la même année. Les plantes bisannuelles ont une durée de vie de 2 ans : elles se développent la 1^{ère} année, mais ne fleurissent que la 2^{ème} année puis meurent. Les plantes vivaces, ou pérennes, vivent plusieurs années.

Ambiance : d'un point de vue général, les plantes champêtres sont des plantes indigènes (d'origine locale) , adaptées à notre climat. Elles ont moins de mal à s'installer et permettent la venue de toute une petite faune locale (papillons, abeilles, bourdons, oiseaux...). Les plantes horticoles, sont en général plus cultivées pour leur esthétique mais accueillent moins de diversité. Reste que nous sommes dans la généralité : en pratique une plante horticole est parfois plus favorable à la biodiversité qu'une plante champêtre.

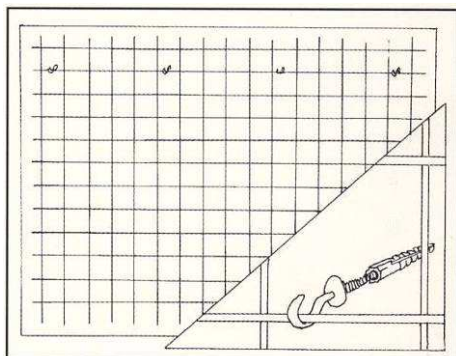
2. Aider les plantes à grimper

Certaines plantes grimpantes ne s'accrochent pas seules au mur, elles ont parfois besoin d'un support. Plusieurs types sont envisageables, selon de votre budget, et vos envies:



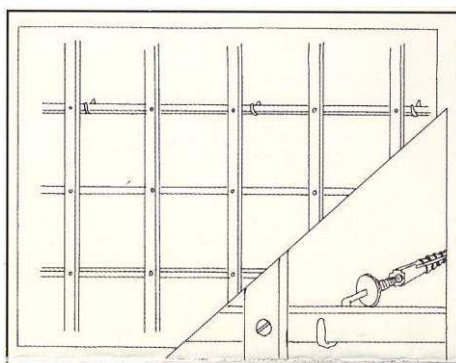
Les fils de fer

C'est le moyen le plus simple et le moins coûteux d'obtenir un support qui soit durable et efficace/ Ce système consiste à tendre horizontalement des fils de fer le long d'un mur ou d'une façade à raison de quatre ou cinq niveaux distants de trente à quarante centimètres l'un de l'autre et maintenus à quelques centimètres de la paroi. La qualité du fil de fer est variable : galvanisé ou plastifié



Les treillis en fer

Ce système de support est très pratique et permet de créer des décors originaux. Il s'agit d'éléments galvanisés ou plastifiés de dimensions variables, qui s'accrochent les uns aux autres par leur extrémités. Fixés à la base du mur et sur les poutres de l'avant toit, ce système ne risque pas d'endommager les façades par une multitude de trous de fixation. Les plantes se développent le long des façades sans les abîmer. Des treillis sur mesure peuvent être réalisés. Ce système est conçu pour les plantes volubiles ou les plantes dotées de vrilles.



Les treillages

Les treillages sont de véritables éléments de décor à eux seuls. De taille mais surtout de formes variables, ils permettent toutes les combinaisons possibles en créant des vues en trompe l'œil. Fabriqués en lattes de bois ou de plastique, ils peuvent y être soit d'aspect naturel ou colorés. Assurer solidement les treillages sur le mur car il faut penser au poids souvent important de plantes arbustives au bout de quelques années.

Textes et illustrations extraits de "Verdissons nos murs" (association Chantier nature – Lille)

3. Trouver les végétaux

Voici quelques idées pour vous fournir en végétaux, gratuitement ou en dépensant quelques euros :

- vous avez déjà un jardin ? Alors, quoi de plus facile que de dédoubler certaines espèces
- votre voisin jardine aussi ? Faites des échanges, cela enrichira les jardins de tout le monde
- vous pouvez également adhérer à une association de jardinage, au sein de laquelle vous trouverez des "banques vertes"
- des bourses d'échange de plantes sont régulièrement organisées, participez-y, vous y trouverez certainement votre bonheur
- allez sur les marchés, les fêtes de plantes ou les salons du jardinage, des pépiniéristes peuvent répondre à vos besoins
- rendez-vous dans les magasins des professionnels du jardinage (jardineries, pépiniéristes, horticulteurs...) ou même sur internet vous vous aurez un panel de choix.
- n'oubliez pas de collecter vos graines, cela vous permettra de les ressemer ou de les échanger.

4. Laisser pousser, mais garder un œil ouvert !!!

L'entretien

Arrosage et humidité du sol :

adossées aux murs, les plantes profitent du rayonnement solaire, n'oubliez jamais de les arroser. Mais n'arrosez pas en excès. Plus on arrose, plus la plante devient "demandeuse" et se fragilise. Pour économiser l'eau et garder l'humidité du sol, paillez vos parterres : "un bon paillage vaut plusieurs arrosages". De plus, cela limite le développement des herbes indésirables, et assure une protection contre le froid en hiver.

Taille : en général, on taille après la floraison mais n'hésitez pas à faire une ou plusieurs tailles supplémentaires pour éviter un développement trop important. Veiller à ce titre à respecter le cahier des charges de la Ville de Rennes et notamment à ne pas laisser les végétaux déborder sur la voie publique.

Tuteurs : pour les grandes plantes, achetez ou fabriquez des tuteurs, ceux-ci doivent être discrets mais efficaces. Ne laissez pas les plantes s'affaisser, elles risqueraient de se casser et d'encombrer le trottoir.

Entretien : les plantes ont besoin de peu d'entretien en général. Enlevez régulièrement les fleurs fanées, cela permet aux plantes de se renforcer, voire même de refleurir.

RAPPEL : l'utilisation de tout désherbant et produit chimique est interdite (extrait du cahier des charges Ville de Rennes)

Besoin d'aide ?

La Société d'horticulture d'Ille et Vilaine ou d'autres associations de jardiniers amateurs (Jardiniers de France, Rennes jardins...) se feront un plaisir de vous conseiller, si vous y adhérez.

✉ Société d'horticulture : 6, Rue du général Nicolet 35200 Rennes
tél 02.99.50.90.00 - email: sh35@wanadoo.fr - www.horticulture35.fr

✉ Permanence le lundi de 14h30 à 16h30

FICHE TECHNIQUE : COMMENT RÉALISER LES TRAVAUX?

Vous participez à l'opération "**Embellissons nos murs**", vous avez décidé de verdir, végétaliser, embellir votre mur, et vous souhaitez réaliser les travaux vous-même, cette fiche technique va vous permettre de mener à terme votre projet en prenant en compte toutes les étapes de réalisation.

1. Définir l'espace

que vous souhaitez végétaliser et le **délimiter à la craie**. Attention à répondre au **cahier des charges** : vous devez laisser un espace d'au moins 1,40 m sur le trottoir pour le passage des piétons ; la bande cassée ne doit pas faire plus de 15 cm de large et 15 cm de profondeur.



Après **validation et accord de la Ville de Rennes**, vous pouvez commencer les travaux

2. Découper l'enrobé en fond de trottoir

plusieurs solutions sont envisageables selon l'enrobé qui se trouve sur votre trottoir

- cela ne vous fait pas peur, alors sortez burin et marteau, et c'est parti !
- louez une disceuse ou une scie à sol, cela vous coûtera environ 70 euros la journée + usure du disque
- passez par une association d'aide à domicile (que vous pouvez payer en chèque emploi-services, à acheter à votre banque)
- sondez vos voisins pour savoir s'ils ne disposent pas du matériel adéquat



3. Evacuer les gravats

voici une liste **des déchetteries les plus proches, elles sont ouvertes du lundi au samedi, de 9h à 12h et de 14h à 18h**

- déchetterie Les Boëdriers - Route de Noyal Chatillon sur Seiche Rennes (sauf le jeudi matin)
- déchetterie Villejean - Av Charles Tillon Rennes (sauf le mardi matin)
- déchetterie Plaine de Baud - Av Chardonnet Rennes (sauf le mardi après midi)

En général, on emporte seulement l'enrobé à la déchetterie. Les cailloux trouvent toujours une utilité sur place : drainage d'un fond de pot, empièchement d'une allée, réalisation d'un drain ou d'une noue, comblement de trous...



4. Ramener de la terre

attention à **ne pas ramener de terreau**, l'apport ne doit pas être trop riche (ou bien mélanger terre/terreau)

- pour vous procurer de la terre, vous pouvez tout simplement en ramener de votre jardin
- demander à votre voisin
- voir si vous trouvez un chantier à côté de chez vous

Quel volume de terre ramené?

un petit calcul rapide pour connaître le poids et le volume de terre à ramener :

longueur cassée en m X 0,15 m (large) X 0,15m (profondeur)
= volume
volume X 1500 = poids



5. Planter

Vous êtes à la phase finale de votre projet, certainement le moment le plus plaisant, alors, faites vous plaisir. Le catalogue de plantes est là pour vous aider à faire le bon choix.

Harmonisez grimpants et rampants, feuillage et fleurs (faites également attention au période de floraison, il est tellement plus agréable de voir son parterre fleuri le plus longtemps possible), alternez caduques et persistants, et pour finir attention aussi à l'exposition de vos murs, il en va de la survie des végétaux.

Reste encore une question : **Comment se procurer ces végétaux?**

- et bien peut être avez vous déjà un jardin, alors quoi de plus facile que de bouturer certaines espèces
- votre voisin jardine aussi, faites des échanges, cela enrichira les jardins de tout le monde
- vous pouvez également adhérer à une association de jardinage, au sein de laquelle vous trouverez des banques vertes, des bourses aux plantes sont régulièrement organisées, participez y, vous y trouverez certainement votre bonheur
- allez au marché, des pépiniéristes peuvent répondre à vos besoins
- et même sur internet vous trouverez des sites de ventes de plantes
- et bien sur il y a les jardinerie

Il est très important dans la mesure du possible de **collecter vos graines**, cela vous permettra de les ressemer ou de les échanger.



DESSINS "D'AMBIANCES DE PARTERRES"

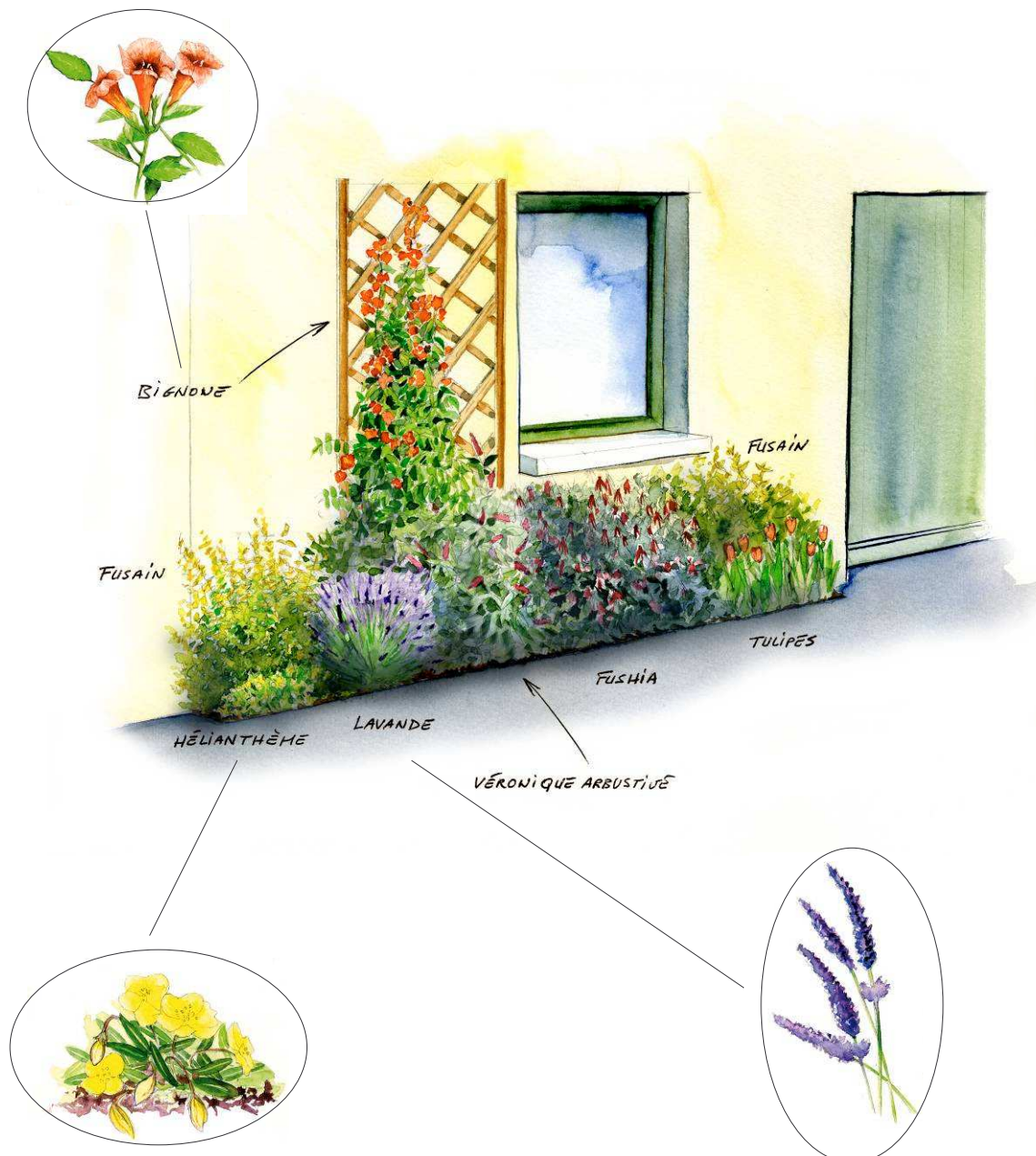
Les parterres sont à la jonction du mur de l'habitation et du trottoir. Ils ne peuvent faire plus de 15-20cm de large sur une longueur qui dépendra de chaque maison (pour les dessins une longueur de 2 mètres environ).

Ambiance 1 "Horticole soleil"

Liste des plantes

bignone, fusain, fushia, lavande, tulipe, hélianthème, véronique arbustive, érigeron

Dessiner le mur de la maison, une fenêtre et le fil de fer

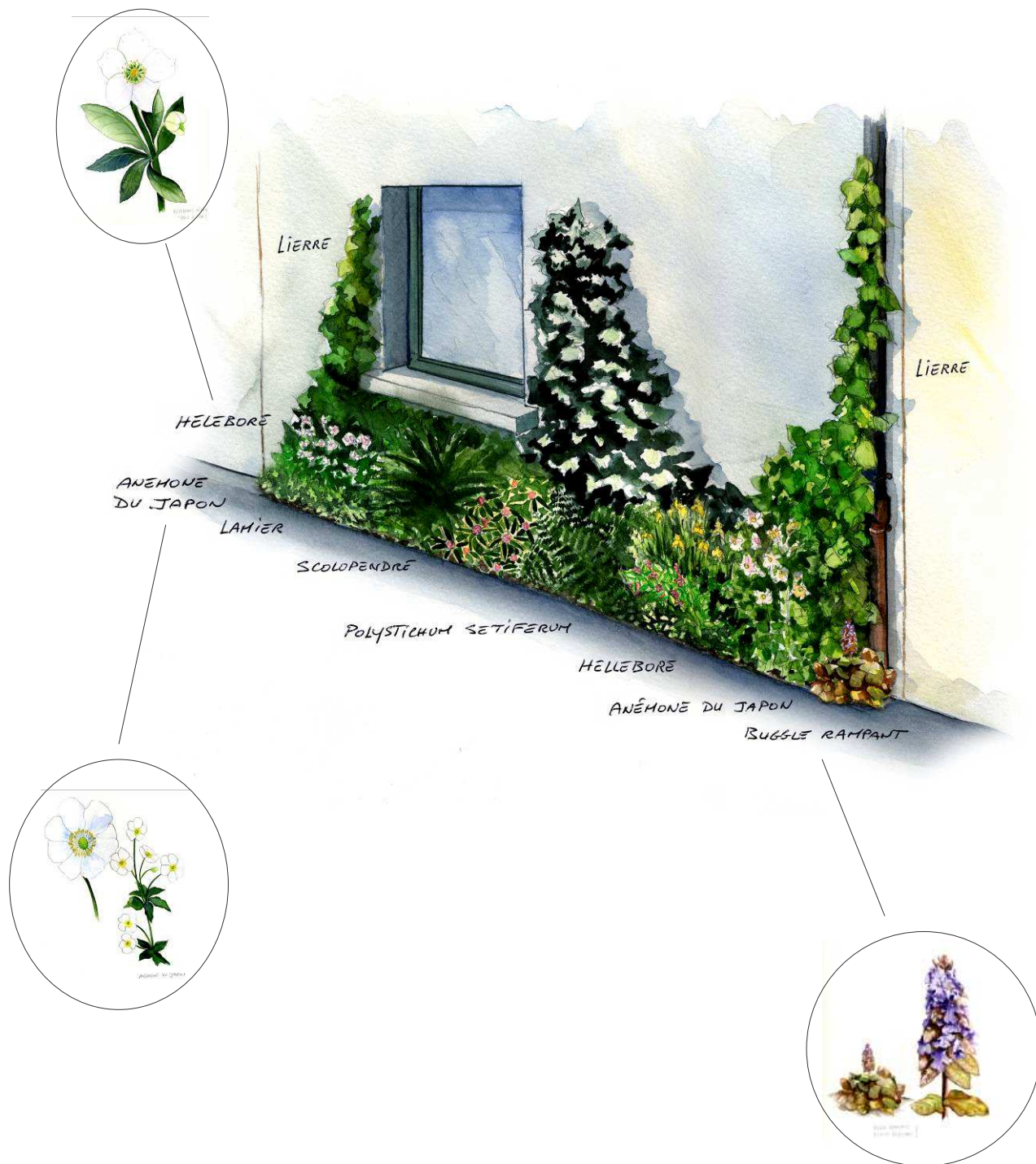


Ambiance 2 "Horticole ombre"

Liste des plantes

lierre grimpant sur gouttière, hortensia grimpant, daphnée odorata, anémone du japon, hellebore (rose de Noël), fougère, lamier maculé, iris, bugle rampant pourpre

Dessiner mur, fenêtre et gouttière

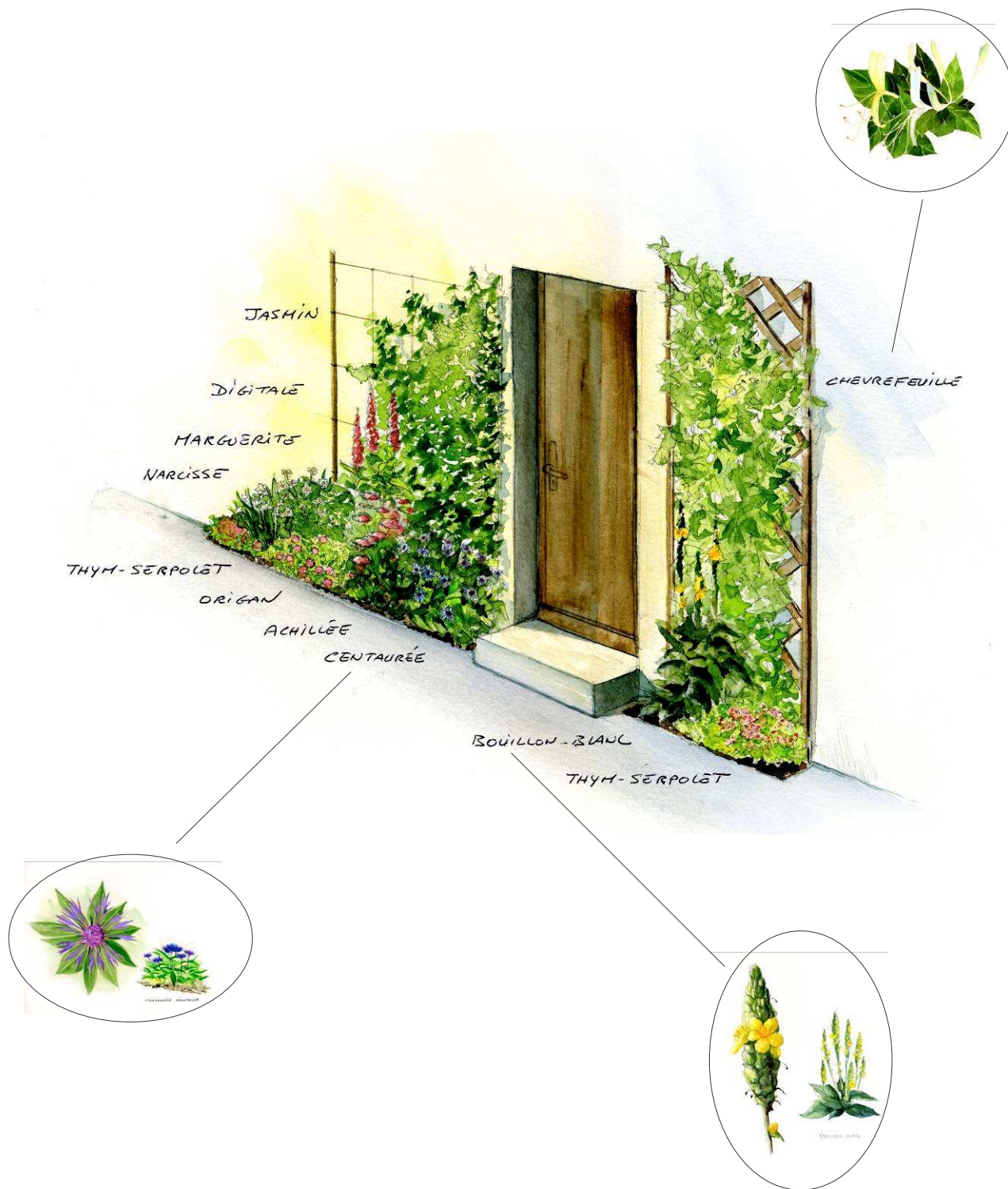


Ambiance 3 "Champêtre soleil/ombre"

Liste des plantes :

chevreuille tenu sur treillis, achillée millefeuille, thym serpolet, centaurée scabieuse, narcisse, origan, bouillon blanc, digitale, marguerite, clematite alpine

Dessiner mur et porte d'entrée avec marches, treillis



PHOTOGRAPHIES DE PLANTES

- Les grimpantes
- Les couvre sols
- Les vivaces
- Les sauvages
- Les annuelles
- Les bulbes
- Les graminées
- Les arbustes



LES GRIMPANTES



3/ Chèvrefeuille



4/ Clématite



9/ Jasmin



10/ Lierre

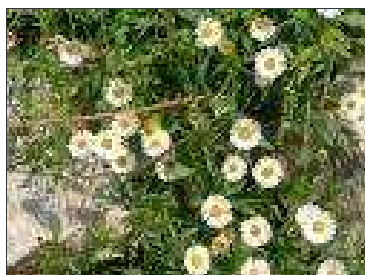


12/ Passiflore



15/ Vigne vierge

LES COUVRES SOLS



7/ Érigeron



12/ Origan



4/ Bugle rampant



11/ Œillet à delta



6/ Corydale jaune



15/ Thym serpolet

LES VIVACES



2/ Achillée millefeuilles



5/ Campanule



7/ Fougères



17/ Rose trémière



13/ Herbe des chats



9/ Héliantheme

LES PLANTES SAUVAGES



6/ Digitale



15/ Saponaire



4/ Centaurée des montagnes



2/ Bouillon blanc



7/ euphorbe des bois



17/ Valériane rouge

LES ANNUELLES



7/ Cosmos



6/ Cléome



14/ Nigelle de Damas



13/ Némésie

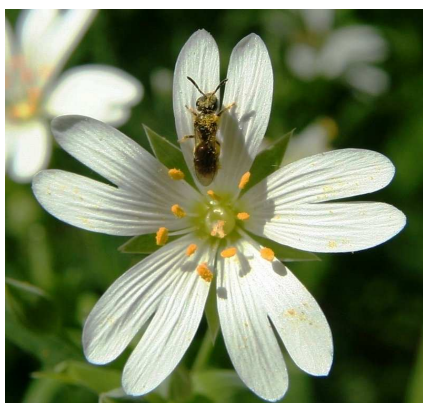


17/ Saugé farineuse



18/ Tabac d'ornement

LES BULBES



2/ Anémone de Caen



6/ Cyclamen



8/ Fritillaire



11/ Jacinthe



14/ Narcisse



16/ Renoncule

LES GRAMINÉES



1/ Carex



4/ Canche cespiteuse



5/ Fétuque bleue



8/ Pennisetum

LES ARBUSTES



6/ Fusain



4/ Daphné odorante



7/ Fuchsia



10/ Osmanthe



12/ Romarin



16/ Véronique arbustive

TABLEAUX DE PLANTES

LES PLANTES GRIMPANTES

TYPE DE PLANTES		FEUILLAGE		FLORAISON/ FRUCTIFICATION		EXPOSITION	TYPE DE SOL		HAUTEUR	CYCLE			AMBIANCE	
		persistant	caduque	couleur	période		pauvre	riche		annuelle	Bisannuelle	vivace	champêtre	horticole
1	Bignone* (<i>Bignonia</i>)		X	rouge orange jaune	VII-VIII	soleil	X		4 à 6 m			X		X
2	Capucine grimpante* (<i>Tropaeolum</i>)		X	jaune orange rouge	VI-X	soleil	X		2 à 3 m	X				X
3	Chèvrefeuille* (<i>Lonicera</i>)	semi persistant		variées	VI-X	ombre	X		4-5 m			X	X	X
4	Clématite* (<i>Clematis</i>)	X	X	variées	III-X	soleil	X	X	2 à 6 m			X		X
5	Glycine* (<i>Wisteria</i>)		X	feuillage décoratif	toute l'année	soleil mi-ombre	X		5 à 12 m			X		X
6	Hortensia* (<i>Hydrangea</i>)		X	mauve blanc rose	IV-VII	soleil mi-ombre	X		3 à 9 m			X		X
7	Houblon (<i>Humulus</i>)		X	feuillage fructification décoratif		soleil mi-ombre	X		4 à 6 m			X	X	
8	Ipomée* (<i>Ipomea</i>)		X	variées	VII-X	soleil	X	X	2 à 6 m	X				X
9	Jasmin* (<i>Jasminum</i>)	X	X	variées	selon variété	soleil ombre	X	X	1 à 4 m			X		X
10	Lierre (<i>Hedera</i>)	X		baie et feuillage décoratif	toute l'année	soleil ombre	X	X	2 à 10 m			X	X	X
11	Muehlenbeckia*	X		blanc violet	V-X	soleil	X	X	3 à 9 m			X		X
12	Passiflore* (<i>Passiflora</i>)	X		feuillage décoratif	toute l'année	soleil ombre	X	X	1,5 et 3 m			X		X
13	Solanum* (<i>Jasminoïdes</i>)	X		blanc	V-XI	soleil ombre	X	X	2 à 4 m			X		X
14	Trachelospernum*	X		blanc	V-VII	soleil		X	2 à 5 m			X		X
15	Vigne vierge (<i>Parthenocissus/ Ampelopsis</i>)		X	blanc	V-VII	ombre	X		5 à 10 m			X		X

LES PLANTES VIVACES

TYPE DE PLANTES		FEUILLAGE		FLORAISON/ FRUCTIFICATION		EXPOSITION	TYPE DE SOL		HAUTEUR	CYCLE			AMBIANCE	
		persistant	caduque	couleur	période		pauvre	riche		annuelle	Bisannuelle	vivace	champêtre	horticole
1	(<i>Osteospermum</i>)		X	blanc rose	VII-XI		X		0,6 m			X		X
2	Achillée millefeuilles (<i>Achillea millefolium</i>)		X	blanc rose	VII-XI				0,6 m			X		
3	Amour en cage (<i>Physalis francheti</i>)		X	fruit décoratif	IX-I	soleil	X		0,7 m			X		X
4	Anémone du japon (<i>Anemone japonica</i>)		X	variées	IX-X	mi-ombre		X	1 m			X		
5	Campanule (<i>Campanula</i>)		X	violet	V-XI	soleil mi-ombre	X		0,3 à 1 m			X	X	
6	Coronille variée (<i>Coronilla varia</i>)		X	rose	VI-IX			X	0,3 à 1 m			X	X	
7	Fougère mâle (<i>Dryopteris filix</i>)		X			ombre mi-ombre		X	0,4 à 1,5 m			X	X	
8	Geranium vivace	X		variées	VI-IX	soleil		X	0,3 à 1 m			X	X	
9	Helianthème (<i>Helianthemum</i>)		X			ombre mi-ombre		X	0,4 à 1,5 m			X	X	
10	Lin vivace (<i>Linum perenne</i>)	X		bleu	V-VII	soleil	X		0,4 à 0,8 m			X	X	
11	Marguerite (<i>Leucanthemum maxim</i>)		X	blanc	VI-VIII	soleil	X		0,8 m		X	X	X	
12	Mauve musquée (<i>Malva moschata</i>)		X	rose	VI-IX	soleil	X		0,3 à 0,5 m			X	X	
13	Herbe des chats (<i>Nepeta cataria</i>)	semi persistant		jaune	VI-IX	soleil	X		1 m		X			X
14	Onagre bisannuelle (<i>Oenothera biennis</i>)			jaune	VI-IX	soleil	X		1 m					
15	Primevère coucou (<i>Primula veris</i>)		X	jaune	III-V	ombre		X	0,1 à 0,3 m			X	X	
16	Pulmonaire officinale (<i>Pulmonaria officinalis</i>)			rouge bleu	IV-VII	mi-ombre			0,15 à 0,5 m			X	X	
17	Rose trémière (<i>Alcaea rosea</i>)		X	variées	VI-IX	soleil mi-ombre	X		2,5 m		X	X		
18	Rudbekia	X		variées	VI-IX	soleil	X		0,3 à 1 m					
19	Tiarelle (<i>Tiarella cordifolia</i>)		X	blanc	IV-VI	ombre	X		0,2 m			X		X

LES PLANTES COUVRES-SOLS

TYPE DE PLANTES		FEUILLAGE		FLORAISON/ FRUCTIFICATION		EXPOSITION	TYPE DE SOL		HAUTEUR	CYCLE			AMBIANCE	
		persistant	caduque	couleur	période		pauvre	riche		annuelle	Bisannuelle	vivace	champêtre	horticole
1	Aspérule odorante (<i>Asperula odoranta</i>)	X		blanche	IV-VI	soleil mi-ombre	X		0,15 m			X	X	
2	Aster alpinus	X		variées	IX-XII	soleil ombre	X		0,25 m			X		X
3	Aubriète (<i>Aubrietia</i>)	X		violet rose blanc	III-VI	soleil ombre	X	X	0,15 m			X		X
4	Bugle rampant (<i>Ajuga reptans</i>)	X		bleu	IV/V	ombre soleil	X		0,1m			X	X	
5	Campanule des murs (<i>Campanula muralis</i>)	X		bleu blanc	Remontante	soleil		X	0,1 m			X		X
6	Corydale jaune (<i>Corydalis lutea</i>)	X		jaune	IV-X	soleil mi-ombre	X		0,20 m			X	X	
7	Erigéron (<i>Erigeron Karwinskianus</i>)	X		blanc	V-X	soleil	X		0,15 à 0,30 m			X	X	
8	Gazon d'Olympe (<i>Armeria maritima</i>)	X		rose	IV-VII	soleil	X		0,2 m			X	X	
9	Lamier maculé (<i>Lamium maculatum</i>)	X		jaune feuillage décoratif	V-VII	ombre	X		0,2 m			X	X	
10	Lotier corniculé (<i>Lotus corniculatus</i>)	X		jaune orange	V-IX	soleil	X		0,1 à 0,3 m			X	X	
11	Oeillet à delta (<i>Dianthus deltoïdes</i>)	X		rose blanc rouge	V- VII	soleil mi-ombre	X		0,15 à 0,2 m			X		
12	Origan (<i>Origanum vulgare</i>)	X		rose carmin		soleil	X		0,1 à 0,3 m			X		X
13	Petite pervenche (<i>Vinca minor</i>)	X		feuillage décoratif		ombre mi-ombre	X		0,1 m			X		X
14	Silène maritime (<i>Silene maritima</i>)		X	blanc	IV-VIII	soleil	X		0,1 à 0,3 m			X	X	
15	Thym serpolet (<i>Thymus serpillum</i>)	X		blanc rose	VI-VIII	soleil	X		0,1 m			X	X	

LES PLANTES SAUVAGES

TYPE DE PLANTES		FEUILLAGE		FLORAISON/ FRUCTIFICATION		EXPOSITION	TYPE DE SOL		HAUTEUR	CYCLE			AMBIANCE	
		persistant	caduque	couleur	période		pauvre	riche		annuelle	Bisannuelle	vivace	champêtre	horticole
1	Arum maculé (<i>Arum maculatum</i>)	X		vert pourpre	IV-VI	ombre		X	0,2 à 0,4 m			X	X	
2	Bouillon blanc (<i>Verbascum thapsus</i>)		X	jaune	VI-IX	soleil	X		1 à 2 m		X	X	X	
3	Carotte sauvage (<i>Daucus carotta</i>)		X	blanc	VI-X	soleil	X		0,75 m		X		X	
4	Centaurée des montagnes (<i>Centaurea montana</i>)		X	bleu violet	VI-IX	soleil		X	0,25 à 0,5 m			X	X	
5	Compagnon blanc (<i>Lychnis vespertina</i>)		X	blanc	V-X	mi-ombre		X	0,2 à 1 m	X		X	X	
6	Digitale (<i>Digitalis purpurea</i>)	X		pourpre	V-VII	soleil mi-ombre		X	1,2 à 1,8 m		X	X	X	
7	Euphorbe des bois (<i>Euphorbia amygdaloides</i>)	X		vert jaune	III-V	ombre mi-ombre		X	0,6 à 0,8 m			X	X	
8	Fenouil commun (<i>Foeniculum vulgare</i>)		X	jaune	VII-XI	soleil	X		1 à 2 m			X	X	
9	Iris fétide (<i>Iris foetidissima</i>)	X		variées	V-VII	ombre mi-ombre		X	0,5 à 0,7 m			X	X	
10	Knautie des champs (<i>Knautia arvensis</i>)		X	rose violet	VII-IX	soleil	X		0,3 à 0,7 m			X	X	
11	Linaire commune (<i>Linaria vulgaris</i>)		X	jaune	VI-X	soleil	X		0,3 à 0,8 m			X	X	
12	Mauve sylvestre (<i>Malva sylvestris</i>)		X	rose	VI-IX	soleil	X		1 m			X	X	
13	Millepertuis perforé (<i>Hypericum perforatum</i>)		X	jaune	V-VIII	soleil	X		0,2 à 1 m			X	X	
14	Molène noire (<i>Verbascum nigrum</i>)		X	jaune	VII-IX	soleil	X		0,5 à 1 m			X	X	
15	Saponaire (<i>Saponaria officinalis</i>)		X	rose	VI-X	soleil	X		0,3 à 0,8 m			X	X	
16	Stellaire holostée (<i>Stellaria holostea</i>)		X	blanc	IV-VI	mi-ombre		X	0,2 à 0,5 m			X	X	
17	Valériane rouge (<i>Centranthus ruber</i>)		X	rouge	V-VIII	soleil	X		0,5 à 0,8 m			X	X	
18	Vipérine commune (<i>Echium vulgare</i>)		X	violet	VI-IX	soleil	X		0,5 à 1 m		X	X	X	

LES ARBUSTES

TYPE DE PLANTES		FEUILLAGE		FLORAISON/ FRUCTIFICATION		EXPOSITION	TYPE DE SOL		HAUTEUR	CYCLE			AMBIANCE	
		persistant	caduque	couleur	période		pauvre	riche		annuelle	Bisannuelle	vivace	champêtre	horticole
1	Buis (<i>Buxus</i>)	X		Feuillage décoratif		soleil ombre	X	X	0,2 à 1m			X		X
2	Calament (<i>Calamintha</i>)	X		variées	V-XI	soleil	X		0,3m			X		X
3	Cotoneaster horizontalis		X	blanc fruits décoratifs	IV-VI	soleil ombre	X		2m			X		X
4	Daphné odorante (<i>Daphne odorata</i>)	X		blanc rosé	I- IV	soleil ombre	X		1 m			X		X
5	Fragon (<i>Ruscus aculeatus</i>)	X		baie feuillage décoratif		ombre	X		0,60m			X	X	
6	Fusain (<i>E.Fortunei</i>)	X		feuillage décoratif	toute l'année	soleil ombre	X	X	2m			X		X
7	Fuchsia		X	variées	V-XI	soleil	X	X	1 m			X		X
8	Lavande (<i>Lavandula officinalis</i>)	X		bleue	V-VII	soleil	X	X	0,3 à 0,4m			X		X
9	Nandina domestica (<i>Fire power</i>)	X		feuillage rouge		soleil	X		0,5m			X		X
10	Osmanthe (<i>Osmanthus delavayi</i>)	X		blanc	IX-X	soleil ombre	X		1,5m			X		X
11	Pittosporum tobira 'nana'	X		blanc		soleil	X		0,6m			X		X
12	Romarin (<i>Rosmarinus officinalis</i>)	X		bleu	V-VII	soleil	X	X	0,5 à 1,2m			X		X
13	Santoline (<i>Santolina chamaecyparissus</i>)	X		jaune	VII-IX	soleil	X	X	0,3 à 0,5m			X		X
14	Sariette (<i>Satureja montana</i>)	X		blanc	VI-VIII	soleil	X		0,3 à 0,4 m			X		X
15	Sauge (<i>Salva</i>)	X		variées		soleil		X	0,8 à 1,2m			X		X
16	Véronique arbustive (<i>Hebe</i>)	X		variées	selon variété	soleil ombre	X	X	0,3 à 1m			X		X

LES BULBES

TYPE DE PLANTES		FEUILLAGE		FLORAISON/ FRUCTIFICATION		EXPOSITION	TYPE DE SOL		HAUTEUR	CYCLE			AMBIANCE	
		persistant	caduque	couleur	période		pauvre	riche		annuelle	Bisannuelle	vivace	champêtre	horticole
1	Ail d'Ornement (<i>Allium afflatunense</i>)	X		rose violet Pourpre	V-VII	soleil mi-ombre	X	X	0,4 à 1m			X	X	
2	Anémone de Caen (<i>Anemone coronaria</i>)	X	X	variées	IV-V	soleil mi-ombre	X	X	0,25 à 0,3m			X		X
3	Bégonia	X	X	variées	V-X	soleil mi-ombre		X	0,2 à 0,5m			X		X
4	Crocsmia	X		rouge orangé	VII-X	soleil mi-ombre	X		0,5 à 1 m			X		X
5	Crocus	X		variées	I-IV	soleil mi-ombre	X	X	0,1 à 0,12m			X		X
6	Cyclamen	X		blanc rose	III-V	ombre mi-ombre	X		0,1 à 0,15m			X		X
7	Dahlia nain	X		variées	VII-XI	soleil mi-ombre		X	0,3 à 0,7m			X		X
8	Fritillaire (<i>Fritillaria</i>)	X		variées	IV-VI	Soleil Mi - ombre	X	X	0,15 à 0,4m			X		X
9	Glaïeuls (<i>Gladiolus</i>)	X		variées	VII-X	soleil mi-ombre	X	X	0,4 à 1,2m			X		X
10	Iris de Hollande (<i>Iris hollandica</i>)	X		variées	V-VII	soleil	X		0,5 à 0,6m			X		X
11	Jacinthe (<i>Hyacinthus</i>)	X		variées	II-IV	soleil mi-ombre	X	X	0,2 à 0,3m			X		X
12	Lis des Incas (<i>Alstroemeria ligtu</i>)	X		variées	V-X	soleil mi-ombre	X	X	0,5 à 0,9m			X		X
13	Muguet (<i>Convallaria majolis</i>)	X		blanc	V	ombre	X		0,2 à 0,3m			X	X	
14	Narcisse (<i>Narcissus</i>)	X		jaune blanc bicolor	II-IV	soleil mi-ombre	X	X	0,1 à 0,5m			X		X
15	Perce Neige (<i>Galanthus nivalis</i>)	X		blanc	II-III	soleil mi-ombre	X	X	0,2 à 0,25m			X		X
16	Renoncule (<i>Ranunculus</i>)	X	X	variées	V-VII	soleil mi-ombre	X	X	0,3 à 0,5m			X		X
17	Tulipe (<i>Tulipa</i>)	X		variées	III-V	soleil mi-ombre	X	X	0,2 à 0,5m			X		X

LES GRAMINÉES

TYPE DE PLANTES		FEUILLAGE		FLORAISON/ FRUCTIFICATION		EXPOSITION	TYPE DE SOL		HAUTEUR	CYCLE			AMBIANCE	
		persistant	caduque	couleur	période		pauvre	riche		annuelle	Bisannuelle	vivace	champêtre	horticole
1	Carex (<i>Carex testacea</i>)	X		feuillage décoratif		soleil ombre	X		0,4 m			X	X	
2	Carex (<i>Carex buchananii</i>)	X		feuillage décoratif		soleil	X		0,6 m			X	X	
3	Carex (<i>Carex flagellifera</i>)	X		feuillage décoratif		soleil ombre	X		0,2 m			X	X	
4	Canche cespiteuse (<i>Descampsia cespitosa</i>)	X		feuillage décoratif	VIII	soleil ombre	X		0,9 m			X	X	
5	Festouque bleue (<i>Festuca glauca</i>)	X		feuillage décoratif	VI	soleil	X		0,2 m			X		X
6	Hakonechloa macra (<i>Aureola</i>)	X		feuillage décoratif		soleil ombre	X		0,5m			X		X
7	Panicum virgatum (<i>Squaw</i>)		X	rosée	IX	soleil	X		1,5 m			X	X	
8	Pennisetum (<i>Pennisetum alopecuroides</i>)		X	gris rosé	VI-XI	soleil	X		selon variété			X	X	
9	Stipa tenuifolia	X		feuillage décoratif		soleil	X		0,5 m			X	X	

LES PLANTES ANNUELLES

TYPE DE PLANTES		FEUILLAGE		FLORAISON/ FRUCTIFICATION		EXPOSITION	TYPE DE SOL		HAUTEUR	CYCLE			AMBIANCE	
		persistant	caduque	couleur	période		pauvre	riche		annuelle	Bisannuelle	vivace	champêtre	horticole
1	Agastache Mexicana			bleu rose	VI-X	soleil		X	0,6 m	X		X	X	
2	Amarante queue de renard (<i>Amaranthus caudatus</i>)	X	X	rouge	VII-X	soleil mi-ombre	X	X	0,6 à 0,8 m	X				X
3	Belle de jour (<i>Convolvulus tricolor</i>)	X		variée	VI-IX	soleil	X	X	0,3 à 0,4m	X				X
4	Brachycome multifida	X		bleu rose	VII-XI	soleil mi-ombre	X	X	0,5 m	X		X		X
5	Centaurée d'amérique (<i>Centaurea americana</i>)	X	X	bleu	VII-IX	soleil	X	X	1 à 1,5 m	X				X
6	Cléome	X	X	variée	VII-XI	soleil	X		1 à 1,2 m	X				X
7	Cosmos	X	X	variée	VI-X	soleil	X	X	0,6 à 1,2 m	X				X
8	Gaura	X	X	blanc rosé	V-XI	soleil mi-ombre	X	X	0,8 à 1,2 m	X		X		X
9	Godetie (<i>Godetia</i>)	X		variée	V-X	soleil mi-ombre		X	0,25 à 0,4 m	X				X
10	Immortelle à bractées (<i>Bracteantha bracteata</i>)	X	X	variée	VII-X	Soleil	X		0,3 à 0,8 m	X				X
11	Impatience (<i>Impatiens</i>)	X	X	variée	VI-XI	mi-ombre		X	0,3 à 0,4 m	X				X
12	Muflier gueule de loup (<i>Antirrhinum majus</i>)	X		variée	VI-X	soleil mi-ombre	X	X	0,2 à 1 m	X	X			X
13	Némésie miroir des Elfes (<i>Nemesia 'white lagoon'</i>)	X	X	variée	V-X	soleil mi-ombre	X	X	10,15 à 0,3 m	X				X
14	Nigelle de Damas (<i>Nigella damascena</i>)	X	X	variée	VI-IX	soleil mi-ombre	X	X	0,4 à 0,5 m	X				X
15	Paquerette variée (<i>Bellis perennis</i>)	X		variée	III-VI	soleil mi-ombre	X	X	0,15 à 0,2 m		X			X
16	Reine Marguerite (<i>Aster callistephus</i>)	X		variée	VIII-X	soleil	X		0,2 à 0,8 m	X				X
17	Sauge farineuse (<i>Salvia farinacea</i>)	X	X	variée	VI-X	soleil mi-ombre	X	X	0,5 à 0,7 m	X				X
18	Tabac d'Ornement (<i>Nicotiana</i>)	X		variée	V-XI	soleil mi-ombre	X	X	0,3 à 0,5 m	X				X

LES ANNUELLES GRIMPANTES

TYPE DE PLANTES		FEUILLAGE		FLORAISON/ FRUCTIFICATION		EXPOSITION	TYPE DE SOL		HAUTEUR	CYCLE			AMBIANCE	
		persistant	caduque	couleur	période		pauvre	riche		annuelle	Bisannuelle	vivace	champêtre	horticole
1	Capucine <i>(Tropaeolum majus)</i>	grimpant	X	jaune	VI-XI	soleil	X	X	2 à 3 m	X				X
2	Haricot d'Espagne <i>(Phaseolus multiflorus)</i>	grimpant		rouge	VII-X	soleil		X	3 à 5 m	X				X
3	Ipomée volubilis <i>(Ipomaea indica)</i>	grimpant		variée	VII-X	soleil	X	X	3 à 5 m	X				X
4	Mina <i>(Mina Lobata)</i>	grimpant		rouge jaune	VII-XI	soleil	X	X	3 à 5 m	X				X
5	Suzanne aux yeux noirs <i>(Thunbergia alata)</i>	grimpant		Blanche Jaune Orange	VII-XI	Soleil	X	X	1,5 à 2 m	X				X