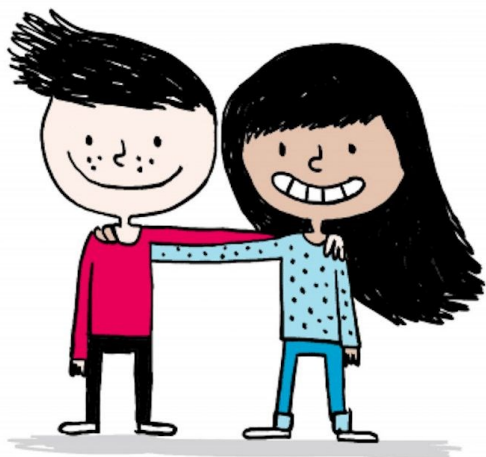


L'îlot "Couleurs"

Accueil de loisirs 3 -12 ans

VACANCES
DU 22 AVRIL AU 3 MAI 2024

HE, PSST! TOI, L'ENFANT!
TU ES PEUT-ÊTRE UN
GARÇON, OU PEUT-ÊTRE UNE
FILLE. PEU IMPORTE. TU PEUX
QUAND MÊME ...



Réservation ou annulation
avant le **lundi 8 avril (9h)**
selon les places disponibles

DES ACTIVITÉS POUR LES ENFANTS DE 3 À 11 ANS

Le projet éducatif de la commune de Crevin et le projet pédagogique de l'îlot « couleurs » sont consultables sur le site internet de la mairie « www.crevin.fr ».

L'équipe d'animation est à votre disposition pour tous renseignements ou difficultés rencontrés.

Du 22 au 26 avril

C'est quoi l'égalité fille garçon?

Plein d'activités autour d'albums jeunesse
Lundi 22 avril : Spectacle « Fille ou garçon »
pour les enfants dès la GS à CM

Du 29 avril au 3 mai

Les jeux olympiques de printemps !

Défis sportif et nature
Vendredi 3 mai : Sortie au tertre gris pour tous

Mais aussi des activités manuelles et des histoires, des petits et grands jeux.



TARIFS 2024

	Tarification modulée selon coefficient familial Crevin, Saulnières, le Sel de Bretagne et le Petit Fougeray					Familles Extérieures Hors conventions
	0/600	601 / 1000	1001 / 1250	1251 / 1500	1501 et +	
Journée avec repas	9€38	13€28	15€63	16€41	17€19	30€43
1/2 journée avec repas	7€58	10€74	12€64	13€27	13€90	20€19
1/2 journée sans repas	5€30	7€51	8€84	9€28	9€72	16€24

Conformément à la réglementation en vigueur, toute absence non justifiée sera intégralement facturée.

HORAIRES

Arrivée des enfants entre 7h30 et 9h pour la matinée et
entre 13h et 14h pour l'après-midi
Départ entre 11h30 et 12h s'ils ne déjeunent pas.
Départ entre 17h et 18h45 pour le soir.
Tarif en cas de dépassement d'horaires : 7€ par 1/4 heure

MODALITÉS DE RÉSERVATION

Les réservations se font principalement
par le portail Familles :

[https://www.espace-citoyens.net/crevin/espace-citoyens/
Home/AccueilPublic](https://www.espace-citoyens.net/crevin/espace-citoyens/Home/AccueilPublic)

En cas de difficultés ou de questions, n'hésitez pas à nous
contacter. Le livret d'accueil et un guide d'utilisation
sont à votre disposition sur le site
« <https://www.crevin.fr> ».

Seuls les enfants qui fréquentent pour la 1ère fois le
service doivent remplir la fiche de renseignements.
La mise à jour de cette fiche se fait en juin ou au plus tard
avant la rentrée.
Les délais de réservation et d'annulation doivent être
respectés.